

Relatório de Transparência e Igualdade Salarial de Mulheres e Homens

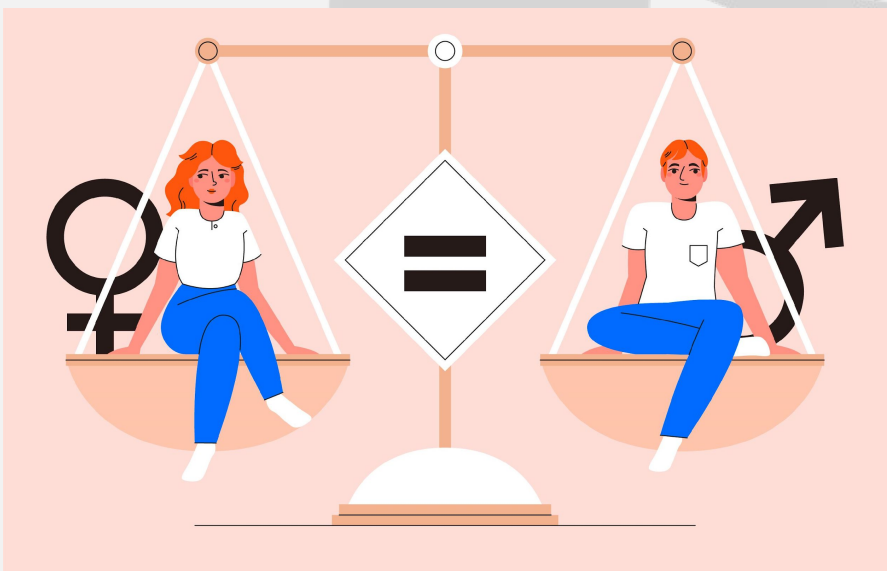
A TMD tem sério compromisso em proporcionar um ambiente de trabalho que valorize a diversidade e o tratamento igualitário entre todos os indivíduos. Reforçamos publicamente esse compromisso e não medimos esforços para garantir que nossos valores sejam refletidos em todas as nossas práticas e decisões, contribuindo para um futuro mais inclusivo e justo.

A TMD, em cumprimento às responsabilidades legais que a incumbe, apresenta o Relatório de Transparência e Igualdade Salarial de Mulheres e Homens.

Vale destacar que este terceiro relatório divulgado pelo Ministério do Trabalho trata-se de uma análise fria sobre os dados do CBO (Classificação Brasileira de Ocupações), e desconsidera diferenças de atividades dentro do mesmo cargo, tempo de casa, entre outros critérios que influenciam na remuneração e seus valores, o que pode gerar análises distorcidas da realidade.

Cabe o destaque de que a TMD adota os mesmos critérios de remuneração para todos os seus colaboradores, independentemente de sexo e raça.

Para mais informações sobre nossas iniciativas e políticas de diversidade e inclusão, entre em contato conosco.



Relatório de Transparência e Igualdade Salarial de Mulheres e Homens - 1º Semestre 2025

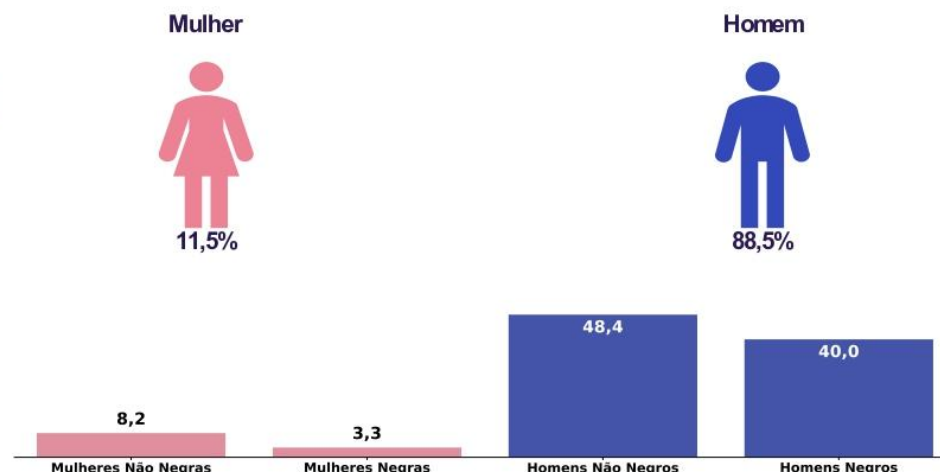
Empregador: 33.060.716/0002-14 / Quant. de trabalhadores ativos em 31/12/2024: 573

Diferença salarial entre mulheres e homens

- O salário contratual mediano das mulheres equivale a 84,9% do recebido pelos homens.
- A remuneração média mensal das mulheres equivale a 91,8% da recebida pelos homens.

Indicador	Definição	Razão M/H
Salário Contratual Mediano	<p>Salário mediano para Mulheres (M)</p> <p>Salário mediano para Homens (H)</p> <p>Divisão M/H = quanto salário das mulheres equivale ao salário dos homens, em %</p>	84,9%
Remuneração Mensal Média	<p>Número Total de Homens = Remuneração Mensal Média para Homens (H)</p> <p>Número Total de Mulheres = Remuneração Mensal Média para Mulheres (M)</p> <p>Divisão M/H = quanto salário das mulheres equivale aos salários dos homens, em porcentagem (%)</p>	91,8%

Composição do total de empregados por sexo e raça/cor



Diferença salarial entre homens e mulheres, por grandes grupos ocupacionais

A diferença (%) do salário das mulheres em comparação aos homens, aparece quando for maior ou menor que 100:



Para cada grupo de ocupação que não apresenta cálculo da diferença, para salário de contratação ou para remuneração média, pode ter ocorrido um dos seis motivos: (1) por ter menos de três mulheres; (2) por ter menos de três homens; (3) por não ter mulheres; (4) por não ter homens; (5) por não ter três homens nem três mulheres no mesmo grupo ocupacional; (6) por não ter nem homens nem mulheres no mesmo grupo ocupacional.

Crítérios de remuneração e ações para garantir diversidade - 2º Sem 2024

Crítérios remuneratórios	
Plano de Cargos e Salários ou Plano de Carreira	☹☹
Cumprir metas de produção	☹☹
Disponibilidade para horas extras, reuniões com clientes e viagens	
Disponibilidade de pessoa em ocupações específicas	
Tempo de experiência profissional	☹☹
Capacidade de trabalho em equipe	☹☹
Proatividade, desenvolvimento de ideias e sugestões	☹☹
Ações para aumentar a diversidade	
Ações de apoio a compartilhamento de obrigações familiares para ambos os sexos	☹☹☹☹
Políticas de contratação de mulheres (negras, com deficiência, em situação de violência, chefes de família, LGBTQIA+, indígenas)	
Políticas de promoção de mulheres para cargos de direção e gerência	